

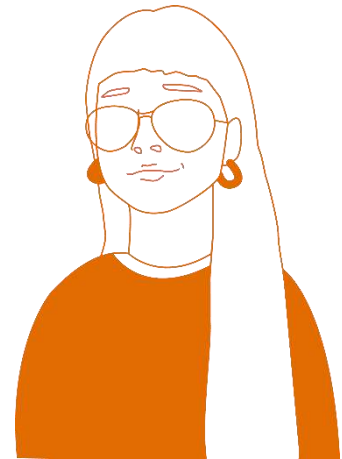
Japan Gateway

サロンで縮毛矯正に代わるくせ毛補修で話題の“酸熱トリートメント”に入っている成分を配合！
お家でカンタン“くせ毛補修”、「ISSHI（イッシ）」5月25日デビュー
— “くせ毛”という強敵に、“一矢<ISSHI>”の反撃開始 —

株式会社ジャパングートウェイ(所在地：東京都港区 代表：伊藤英信)から、2021年5月、くせ毛用ヘアケアブランド「ISSHI（イッシ）」がデビュー。サロン業界で大きなトレンドとなっている“酸熱トリートメント”に使われている「グリオキシル酸※1）をご自宅でも使いやすいように配合した、くせ毛補修ヘアパック「ISSHI ヘアパックセラム」を2021年5月3日よりロフト・東急ハンズ一部店舗にて順次先行発売、5月25日よりバラエティストア、ショッピングサイトにて販売を開始いたします。



ISSHI



ISSHI ヘアパックセラム

“くせ毛”という強敵に、“一矢<イッシ>”の反撃開始。

ISSHI ヘアパックセラムは、髪へのダメージ・毎朝の貴重な支度時間などの犠牲にならない理想の髪へ導く“くせ毛補修”の答えです。

ISSHI(イッシ)は、サロンでの縮毛矯正や酸熱トリートメント・朝のヘアアイロンなどで、くせ毛・うねり髪に付き合い続け、長年の悩みから解放されず、色々なものを犠牲にして頑張っている方へ、新たなホームケアを提案します。

サロンで話題の酸熱トリートメントでも使用されているグリオキシル酸※1）をご自宅でも使いやすいように配合。日々のケアで髪の内部に働きかけながら、くせやうねりを整えるホームケアヘアパックです。

※効果には個人差があります。

【酸熱トリートメントとは？】

2018年にサロン業界に突如として現れたくせ毛補修の最新技術で、髪のダメージ補修をしながら、ナチュラルなストレートヘアを実現する施術です。髪にダメージを受けやすい、縮毛矯正に代わる施術として近年女性の中で非常に注目度が高く、うねりやくせ毛に悩む女性の2割は施術経験があります。※

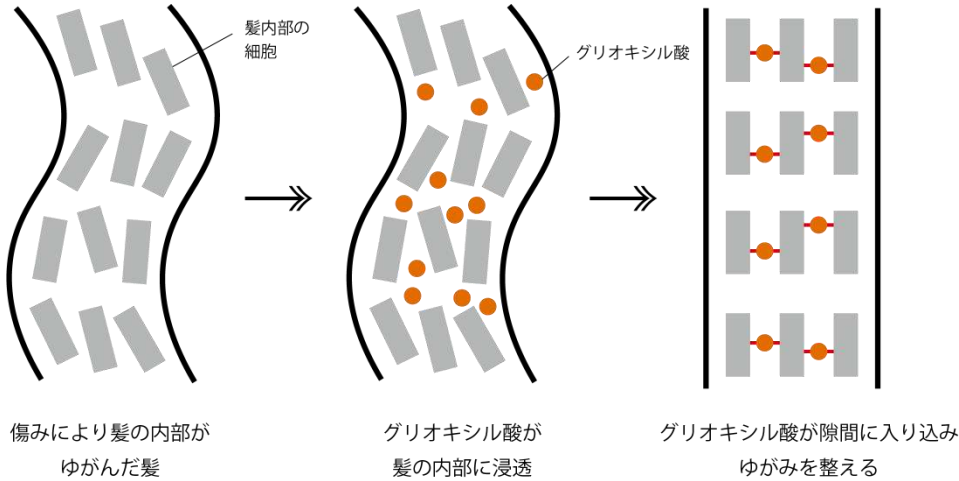
※2020年8月当社調べ

<商品詳細>

■酸熱トリートメントでも使用されている成分「グリオキシル酸※1」で髪の毛の内部から、くせを整える！

グリオキシル酸※1が歪んだ髪の毛の内部に浸透し、髪の毛の芯を整えることにより、髪の毛を補修しながらストレートヘアへと導きます。

【イメージ図】



■グリオキシル酸※1と相性の良い2つの成分を配合！



コレステロール(羊毛)※1

髪の毛の傷みによる空洞を集中的に補修する脂質成分。日々のドライヤーやアイロンなどで減ってしまった毛髪水分量をコントロールすることで、強い髪に導きます。



イソステアロイル加水分解コラーゲン※1

髪の毛の内部から補修し、くせ毛の原因の一つであるダメージを補修することで、すこやかな髪へと導きます。

■コーティング成分で外からもうねりを補修！



加水分解ケラチン※1

髪の毛の外側をコーティングしながら補修することで、ごわつきや広がりを抑え、ハリ・コシ・ツヤのある扱いやすい髪質へと導きます。

※1 ヘアコンディショニング成分

■使用方法

<デイリーケア>

普段お使いのシャンプー後、髪全体に適量をつけ、そのまま3分間放置した後、洗い流します。

ご使用後は普段のトリートメント等をお使いください。

<スペシャルケア（週1回程度）>

普段お使いのシャンプー後、髪全体に適量をつけ、ホットタオルを巻き湯船に浸かりながら約20分間放置します。

その後は洗い流し、普段のトリートメント等をお使いください。

※ドライヤー時にしっかりとしたに重さをかけながらブローすることで髪がしっかりと伸び、朝のお手入れがよりカンタンになります。

<商品概要>



製品名：ISSHI ヘアパックセラム

内容量：180g

価格：2,970円（本体価格：2,700円）

先行発売：2021年5月3日 ロフト・東急ハンズ一部店舗にて順次発売予定

発売日：2021年5月25日

バラエティショップ、公式オンラインショップ「J.G.PLAZA」、Amazon、楽天などのオンラインストアで順次販売予定。

<ISSHI ブランドサイト>

<https://isshi.jp/>

<ISSHI 公式インスタグラム>

https://www.instagram.com/isshi_official/

<公式オンラインショップ J.G.PLAZA>

<https://jgplaza.jp/>

※Amazon、楽天は順次公開予定